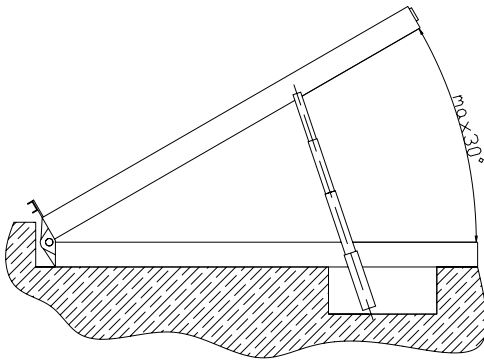


# Wywrotnica samochodowa uchylna

„Profesjonalne systemy technologiczne dla przemysłu spożywczego i chemicznego”



## Zastosowanie:

Wywrotnica samochodowa uchylna przeznaczona jest do unoszenia pojazdów (samochód z przyczepą, ciągnik z przyczepą) umożliwiając boczny rozładunek materiałów sypkich, drobno i gruboziarnistych w przemyśle spożywczym, rolniczym, budowlanym

## Zalety

Prosta konstrukcja, sterowanie automatyczne, wykonanie kwasoodporne. Waga zapewnia dozowanie zgrubne i dozowanie dokładne. Odpowiednie sygnały przekazywane są z układu wagowego na element roboczy układu dozującego.

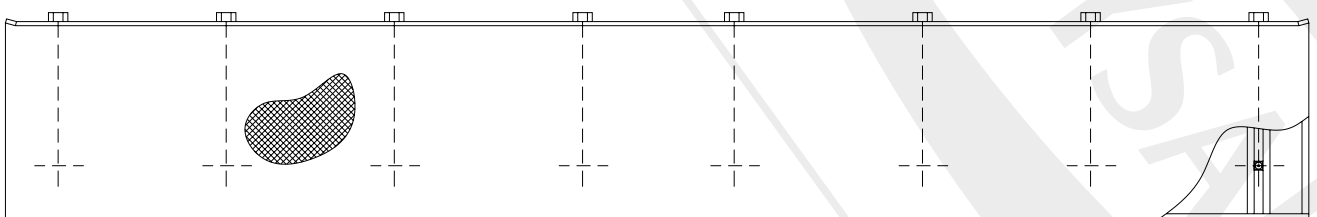
## Opis maszyny:

Podstawowym elementem wywrotnicy są rama górna i dolna i wsporniki stanowiące konstrukcję stalową spawana z kształtowników hutniczych. Rama górna i dolna są połączone ze sobą za pomocą zawiasów umożliwiając odchylenie platformy w trakcie wyładunku. Z boku górnej platformy znajduje się odbojnica zabezpieczająca pojazd przed zsunięciem. Podnoszenie zapewnia zespół ośmiu cylindrów hydraulicznych i układ hydrauliki siłowej. Wywrotnica jest wbudowana w stanowisko przyjęciowe, swobodny wjazd umożliwiają betonowe podjazdy. Na ramie górnej spoczywa cały pojazd wraz z przyczepą. Podnoszenie do góry ramy górnej powoduje przechył pojazdu i wysyp produktu. Wywrotnica wyposażona w wyłączniki krańcowe umożliwiając wyłączenie pompy hydraulicznej w skrajnym górnym położeniu.

## Dane techniczne:

- |                                 |                         |
|---------------------------------|-------------------------|
| 1. Dopuszczalny ciężar pojazdów | – 50 – 60 ton,          |
| 2. Długość pojazdu              | – 14 – 18 metrów,       |
| 3. Obciążenie fundamentów       | – 180 kN/m <sup>2</sup> |
| 4. Ciśnienie hydrauliczne       | – 16 MPa                |
| 5. Maksymalny kąt przechyłu     | – ≤300                  |

Możliwość dopasowania długości wywrotnicy i dopuszczalnego obciążenia pod indywidualne zamówienie klienta.



Oferowane urządzenia mogą różnić się względem od przedstawionych na zdjęciach



[www.mysak.pl](http://www.mysak.pl)

## Kontakt:

tel. (+48 61) 81 01 627  
fax (+48 61) 84 29 634

## Adres:

„Mysak” Sp. z o.o.  
ul. Szarych Szeregów 25  
60-462 Poznań